

Cote d'Azur Nijinohashi



介護付有料老人ホーム

コートダジュール

Cote d'Azur Nijinohashi

虹の橋

心躍る上質空間。



■コートダジュールに関するお問い合わせ
TEL.088-633-1188

虹の橋グループ
介護専用ダイヤル

TEL.088-633-1011
TEL.088-633-1005



介護付有料老人ホーム

コートダジュール

Cote d'Azur Nijinohashi



中庭

ご入居されるご家族に
理想のライフステージを...



↑
F



※イラストはイメージ図です。

食事
サービス

毎日のお食事は、入居者様の健康のために大切であると同時に、精神的にも大きな楽しみ
の一つでもあります。
コートダジュール虹の橋では日々、栄養士、調理師がカロリーや塩分に配慮し、また季節を
取り入れたおいしく味わっていただけるメニューをお届けします。
糖尿病、高血圧等の治療食にも対応しています。





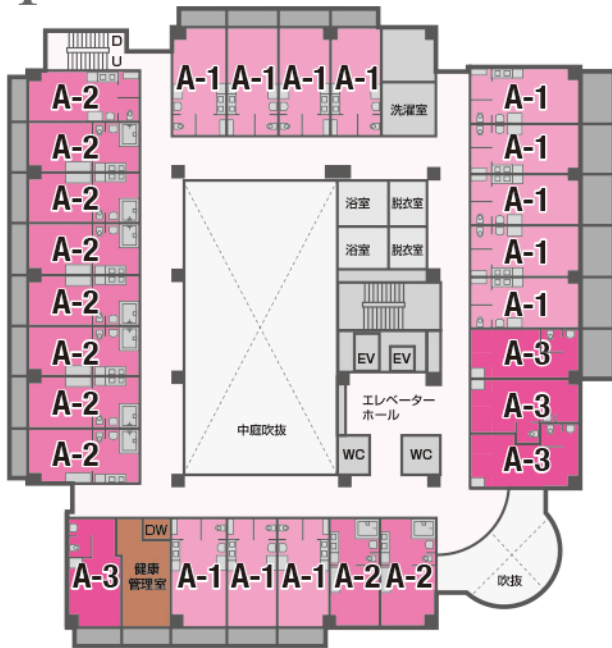
5F 談話室



5F エレベーターホール

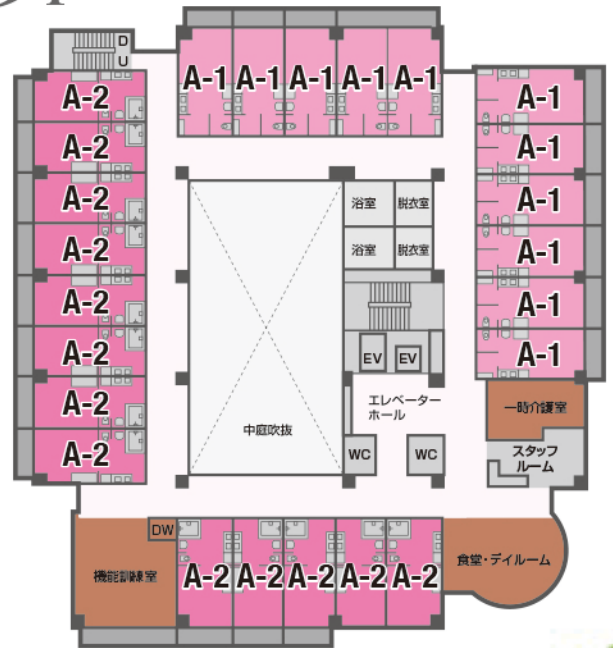
2F

- 健康管理室 備品庫 ●一般浴室 ●洗濯室



3F

- 一時介護室 ●食堂 デイルーム ●機能訓練室 ●一般浴室 ●スタッフルーム



4F

- 洗濯室 ●談話室



5F

- 談話室



居室プラン

お一人・ご夫婦バリエーション豊かな
10タイプの居室プランをご用意しております。
ライフスタイルに合わせてお選びください。

入居対象者

●介護保険支給対象者
(要支援、要介護1～5)

●自立


※入居資格/原則として65歳以上の方で
日常生活において介護を必要とされる方



A-1 **スタンダード I**  居室面積/
約22㎡(約6.7坪)
シャワーなし



トイレ(ウォシュレット) / 洗面 / ミニキッチン /
下駄箱 / クローゼット / 冷暖房

A-2 **スタンダード II**  居室面積/
約22㎡(約6.7坪)
シャワーあり




トイレ(ウォシュレット) / 洗面 / ミニキッチン /
下駄箱 / クローゼット / 冷暖房

A-3 **スタンダード III**  居室面積/
約22㎡(約6.7坪)
シャワーなし



トイレ(ウォシュレット) / 洗面 / 下駄箱 /
クローゼット / 冷暖房

B-1 **カールトン I**  居室面積/
約32㎡(約9.7坪)



バス / トイレ(ウォシュレット) / 洗面 / キッチン /
下駄箱 / クローゼット / 冷暖房

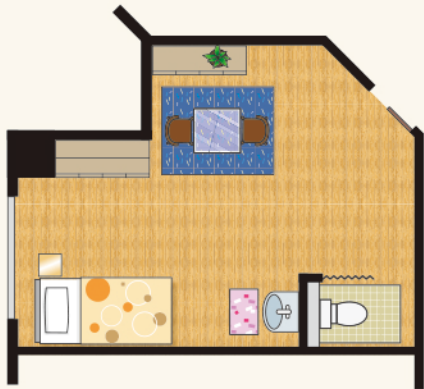
B-2 **カールトン II**  居室面積/
約43㎡(約13坪)



バス / トイレ(ウォシュレット) / 洗面 / キッチン /
下駄箱 / クローゼット / 冷暖房

B-3 カールトン III

居室面積／
約28㎡(約8.5坪)



トイレ(ウォシュレット)／洗面／下駄箱／
クローゼット／冷暖房

B-5 カールトン V

居室面積／
約25㎡(約7.6坪)



トイレ(ウォシュレット)／洗面／下駄箱／
クローゼット／冷暖房

E ハリウッドスイート

居室面積／約42.98㎡(約13坪)



バス
トイレ(ウォシュレット)
洗面
キッチン
下駄箱
クローゼット
冷暖房

C コンチネンタルスイート

居室面積／約49㎡(約14.8坪)



バス／トイレ(ウォシュレット)／洗面／キッチン／冷暖房

D ロイヤルスイート

居室面積／約71㎡(約21.5坪)



バス／トイレ(ウォシュレット)／洗面／キッチン／
クローゼットルーム／冷暖房

エントランスロビー



虹の橋病院グループトータルサポート

【虹の橋包括ケアシステム】

当グループでは、ご入居者様に安心して生活を送っていただけるよう医療・介護が密接な連携を図り、より元気に生きがいをもって暮らしていただけるサービスを提供いたします。



交通案内・施設概要



■ JR 徳島駅からバスで **20分**
「虹の橋病院前」降車後、徒歩 **3分**

車分数は、時速約40kmで走行した場合の所要時間です。

■施設概要

- 所在地／徳島県徳島市中島田町3丁目64番地
- 開設／平成18年4月1日
- 敷地面積／5,251.81㎡
- 建築面積／1,471.79㎡
- 延床面積／5,139.72㎡
- 総部屋数／計80室
- 介護居室面積／21.5㎡(50室)～71.5㎡(2室)
- 入居資格／原則として65歳以上の方で日常生活において介護を必要とされる方
- 構造・規模／鉄筋コンクリート造 地上5階建
- 土地所有者／(株)タカガワホールディングス
- 建物所有者／(株)タカガワホールディングス
- 事業主体／(株)ウェルフェア虹の橋
- 類型／介護付有料老人ホーム(特定施設入所者生活介護)
- 居住の形態／利用権方式
- 入居時の要件／自立・要支援・要介護